

PRZEKRÓJ 3-3

A	dachówka ceramiczna
	łaty
	kontryłaty
	papa wierzchniego krycia
	deskowanie pełne
	krokwie
	przestrzeń wentylowana
	wełna mineralna gr. 25 cm (dwie warstwy 15+10cm)
	paroizolacja
	plyta stropowa żelbetowa

B	terakota/gres na klej	1,0 cm
	szlichta cem.zbrojona	5,0 cm
	folia izolacyjna x2	
	styropian EPS 100 038	6,0 cm
	styropian akustyczny EPS-T	2,0 cm
	plyta żelbetowa	16,0cm

C	PCV/gres	1,0 cm
	szlichta cem.zbrojona	5,0 cm
	folia izolacyjna	
	styropian EPS 100 038	6,0 cm
	styropian akustyczny EPS-T	2,0 cm
	plyta stropowa	16,0cm

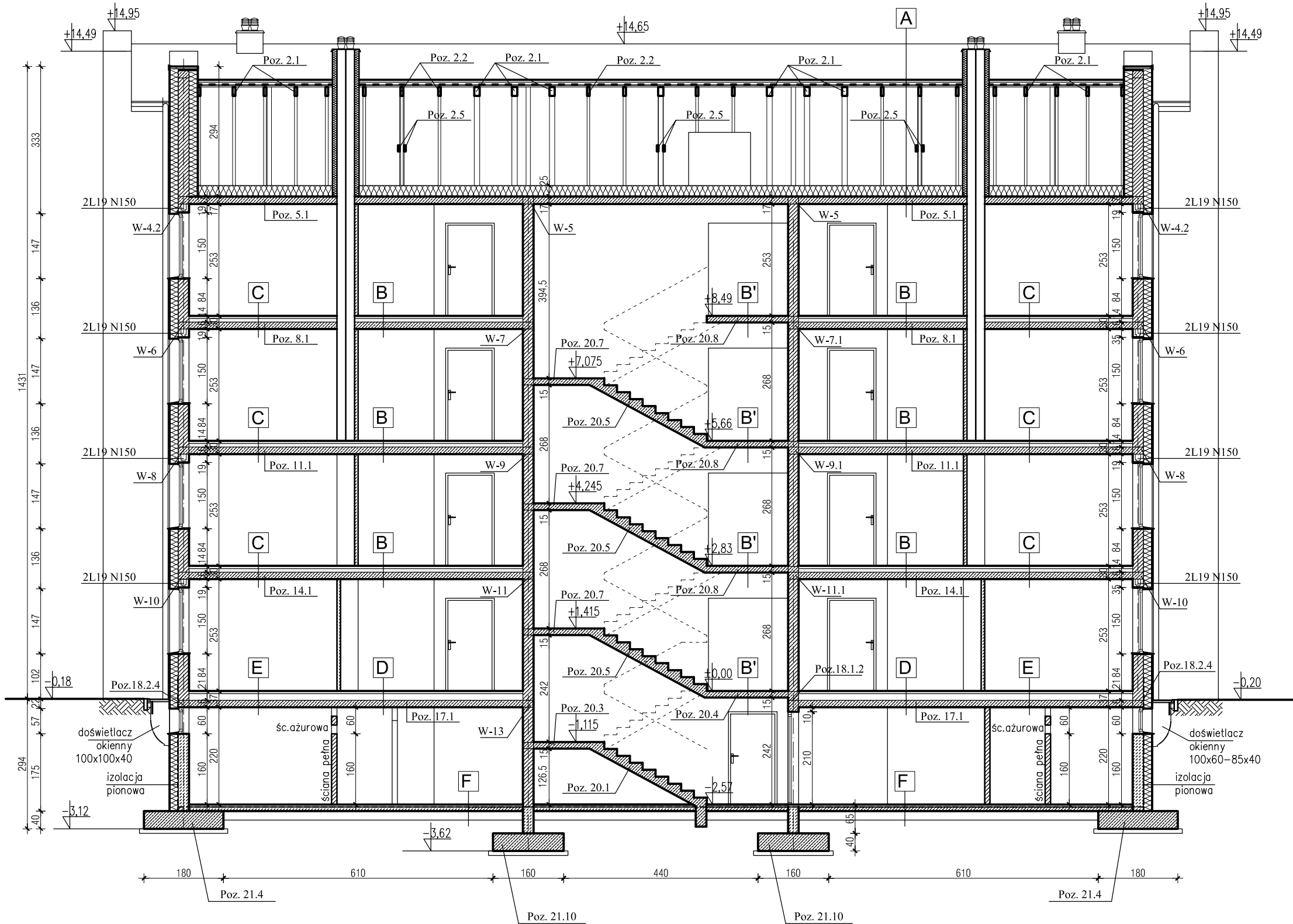
D	terakota/gres na klej	1,0 cm
	szlichta cem.zbrojona	5,0 cm
	folia izolacyjna x2	
	styropian	15,0 cm
	plyta stropowa	16,0cm

E	PCV/gres	1,0cm
	szlichta cem.zbrojona	5,0 cm
	folia izolacyjna	
	styropian	15,0 cm
	plyta stropowa	16,0cm

F	szlichta cementowa	5,0 cm zatarta na gładko
	izolacja przeciwwodna systemowa	
	beton B15 zatarty na ostro	10cm
	podłoże gruntowe zagęszczone	

POSADZKA NA GRUNCIE(SUSZARNIA)	
gres na kleju	1,0cm
szlichta cementowa zbrojona	4,0cm
folia izolacyjna	
styropian	12,0cm
izolacja przeciwwodna systemowa	
beton B15 zatarty na ostro	10,0 cm
podłoże gruntowe zagęszczone	

BALKON WSPORNIKOWY	
plytki ceram.mrozoodporne antypoślizg.	
z kapinosem na elastycznej zaprawie klejowej	
izolacja przeciwwodna, elastyczna systemowa	
plyta wspornikowa balkonu ze spadkiem gr. 18cm	



± 0,00=159,90 mnpm

BIURO PROJEKTÓW "BPBW" Sp. z o.o.	
10-448 OLSZTYN, UL. GŁOWACKIEGO 28	
PRAWA AUTORSKIE ZASTRZEŻONE	
OBIEKT:	BUDYNEK MIESZKALNY 20 - RODZINNY NR2
ADRES:	MIRAGOWO UL. KOLEJOWA
PRZEDMIOT RYSUNKU:	PRZEKRÓJ 3-3
PROJEKTOWAŁ:	mgr inż. arch. Tomasz Śladowski
OPRACOWAŁ:	Teresa Młynowska
SPRAWDZIŁ:	mgr inż. arch. Radosław Przybylak
SKALA:	1:100
BRANŻA:	A
DATA:	03.2016
NR. ZLECENIA:	P/3854/S
UPRAWNIENIA:	3/2004/OL
OPRACOWAŁ:	Teresa Młynowska
SPRAWDZIŁ:	mgr inż. arch. Radosław Przybylak